



equip club
06 32 28 49 56
www.equipclub.com

Les 7 Épis
biocoop

Intermarché
Centre commercial
LANVEUR
rue Albert Dreyfus
LORIENT

actifcople
Unionnisme - Culturelle



**DIM 04
JUN
2017**

**25. TOURNOI
NATIONAL
des JEUNES**

LES ALLIÉS Catégories jeunes
féminines / masculines

**À PARTIR DE 9H
PALAIS DES
SPORTS
LORIENT**

MAIRIE DE LORIENT
UNIONNISME - CULTURELLE
LE CLUB
LORIENT HANDBALL

tournoidesjeunes@lorient-handball.com 06 81 99 63 13

Loc - Service
5512-5513-5514

02 97 32 94 40
Langueux - Location véhicules particuliers

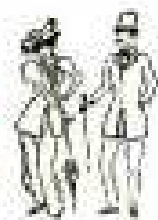


mazda



MITSUBISHI
MOTORS

Prestige Auto Evasion
rue Dominique François Arago, 95850
CAUDAN



BAR LE PARISIEN

Place Aristide Briand
56100 LORIENT
Tél. : 02 97 21 07 61



Où aller?.....

Vos trouverez dès à présent, **les différentes catégories, poules et salles** ainsi que des extraits de **cartes** et les **coordonnées GPS** qui pourront vous aider à vous repérer dans l'agglomération Lorientaise.

Vous pouvez donc vous rendre directement sur vos différents lieux de compétition.

A Quelle heure?.....

Les salles seront ouvertes dès 8h15. Vous voudrez bien nous faire savoir si vous deviez avoir un contre temps retardant votre arrivée ou, si vous deviez déclarer forfait, **tel: 06 81 99 63 13.**

le tournoi débute à 9h (premiers matchs)

Il est important, au vue du grand nombre d'équipes présent ce jour, que chacun, soit ponctuel afin d'éviter une accumulation de retards qui empiéterait sur le temps de jeu et pénaliserait donc les joueurs.

L'ordre des matchs sera établi par les responsables de votre salle.

Les finales toutes catégories du tournoi auront lieu **à partir 15h30**
au Palais des Sports de Kervaric et la remise **des récompenses** dès **19h30.**

Comment ?.....

Des **déplacements** entre certaines salles sont à prévoir.(entre les phases de qualifications et les ½ finales).

Un **service de minibus** est mis en place par secteur pour les équipes aillant des difficultés à effectuer ces trajets.

Prévenir le cas échéant les responsables de salle .

Et la résine?.....

Il est demandé aux équipes de **respecter les lieux en étant soucieux avant tout, de les laisser propres.**

Les **résines sont interdites** dans toutes les salles de l'agglomération seule est acceptée la **colle blanche** avec modération.

Où se restaurer?.....

Au point restauration de votre salle, vous pourrez passer **commande de vos sandwichs et boissons** qui vous seront livrés.

Lors des finales crêpes, frites.... seront proposés au Palais des sports.

se rappeler?.....

Les équipes inscrites doivent présenter un ou plusieurs **arbitres** (joueurs ou dirigeants...) qui officieront lors de leurs temps non joués (à part égal entre les équipes) selon l'organisation établie par les responsables.

Les **finale**s seront arbitrées par des **officiels**.

Chasubles/maillots: Les équipes doivent pouvoir se présenter sous **2 couleurs**

Prévoyez de vous munir d'une **pharmacie**.

Chaque joueur doit être licencié. Une fiche équipe devra être complétée à votre arrivée (noms, prénoms et n° de licences).

L'engagement d'une équipe au tournoi entraîne **l'acceptation du règlement**.

Article 1 : Le tournoi est ouvert aux catégories -11,-13,-15 et -18 ans féminines et masculines.

Article 2 : Un joueur peut être inscrit soit dans la catégorie d'âge qui lui correspond, soit dans celle directement supérieure. Il ne peut en aucun cas évoluer dans une catégorie d'âge inférieure.

Article 3 : Le tournoi se déroule en 2 temps

-Temps 1 : Les phases de qualification suivies des poules hautes et basses dans les salles de l'agglomération (début du tournoi 9h00 par catégories et poules)

-Temps 2 : Les phases finales par catégories (à partir de 15h30) au Palais des Sports de Kervaric.

Article 4:

- les règles de jeu sont directement régies par le règlement général de la FFHB.

- le nombre maximum de joueurs inscrits par équipe est de 12.

- sur le terrain par équipe, 1 gardien, 6 joueurs de champ, quelque soit la catégorie d'âge.

- la remise en jeu après un but se fait à partir du gardien.

- les temps de jeu sont définis en fonction du nombre d'équipes inscrites dans les différentes poules.

- afin de favoriser le temps de jeu, la pause entre chaque match sera de 5 minutes (sauf dans le cas où l'équipe devait enchaîner 2 matchs : 10 minutes). Les équipes ne se présentant pas à l'appel des arbitres pourront se voir disqualifiées par le comité organisateur.

- pas de temps mort.

- pas de mi-temps.

- exclusion temporaire : 1 minute

- en cas d'égalité lors des premières phases, les équipes seront départagées dans l'ordre par, le **goal-average particulier** (seront pris en compte les rencontres entre les seules équipes concernées) et si nécessaire par le **goal-average général** (seront prises en compte toutes les rencontres effectuées lors de la poule pour chaque équipes concernées)

-en cas de match nul lors des finales (1er 2ème 3ème et 4ème places) : prolongation de 5 minutes puis but en or si le score reste de parité à la fin des prolongations. Engagement par tirage au sort.

Article 5 : Arbitrage

Lors des phases de qualifications les équipes inscrites doivent pouvoir présenter un ou plusieurs arbitres (joueurs ou dirigeants accompagnateurs) qui officieront lors de leur temps non joué (à part égal entre les équipes) selon l'organisation établie par les responsables de salle.

Les finales seront arbitrées par des arbitres officiels.

Article 6: Temps de jeu des finales

-11ans : 1x15min
-13ans : 1x15min
-15ans : 1x20min
-18ans : 1x25 min

Article 7 : Toute équipe mixte est engagée dans le tournoi masculin de la catégorie correspondante

Article 8 : Un joueur engagé dans une équipe évoluant dans le tournoi ne peut en aucun cas en changer en cours de compétition.

Article 9 : Challenge Michel Caoudal, Challenge Alain Lierville, Trophée Yves Allainmat.

Trophée Yves Allainmat: Le trophée récompense le club ayant obtenu les meilleurs résultats. Pourront participer au trophée tous les clubs ayant engagé au moins 4 équipes dans 4 catégories différentes (si deux équipes sont engagées dans la même catégorie, le meilleur classement sera pris en compte). Le vainqueur est tenu de le remettre en jeu l'année suivante. Il restera acquis au club après 3 années de victoires consécutives.

Challenge Michel Caoudal: vainqueur des – 18 ans masculin

Challenge Alain Lierville : vainqueur des – 18 ans féminin

Article 10: Tout joueur inscrit doit être licencié. Les licences événementielles peuvent être créées à partir de gesthand (Gestion des licences).

Lors de votre venue, la fiche équipe qui vous sera fournie devra être dûment complétée du n° de licences de vos joueurs.

Article 11 : Chasubles - maillots
Les équipes doivent pouvoir se présenter sous 2 couleurs.

Article 12: Le comité organisateur se réserve le droit d'exclure un joueur, une équipe ou toute personne coupable de faits et gestes répréhensibles par l'esprit sportif du tournoi.

Article 13 : En cas de litiges ou contestations lors du tournoi, le comité organisateur est le seul habilité à prendre les décisions qui s'imposent.

Article 14 : Le comité organisateur décline toute responsabilité en cas de perte ou de vol.

Article 15: Les clubs participants sont tenus pour responsables des dégâts qui pourraient être occasionnés par leurs équipes.

Articles 16 : Le Lorient Handball Club se réserve le droit d'utiliser, dans le cadre de la promotion du tournoi, toutes les images prises pendant l'événement ; vous devez donc vous assurer d'avoir les autorisations nécessaires de vos jeunes joueurs.

Article 17: L'engagement d'une équipe au tournoi entraîne l'acceptation du règlement



Le comité organisateur

*Bienvenue
à la 25ème édition du
Trophée Yves Allainmat*